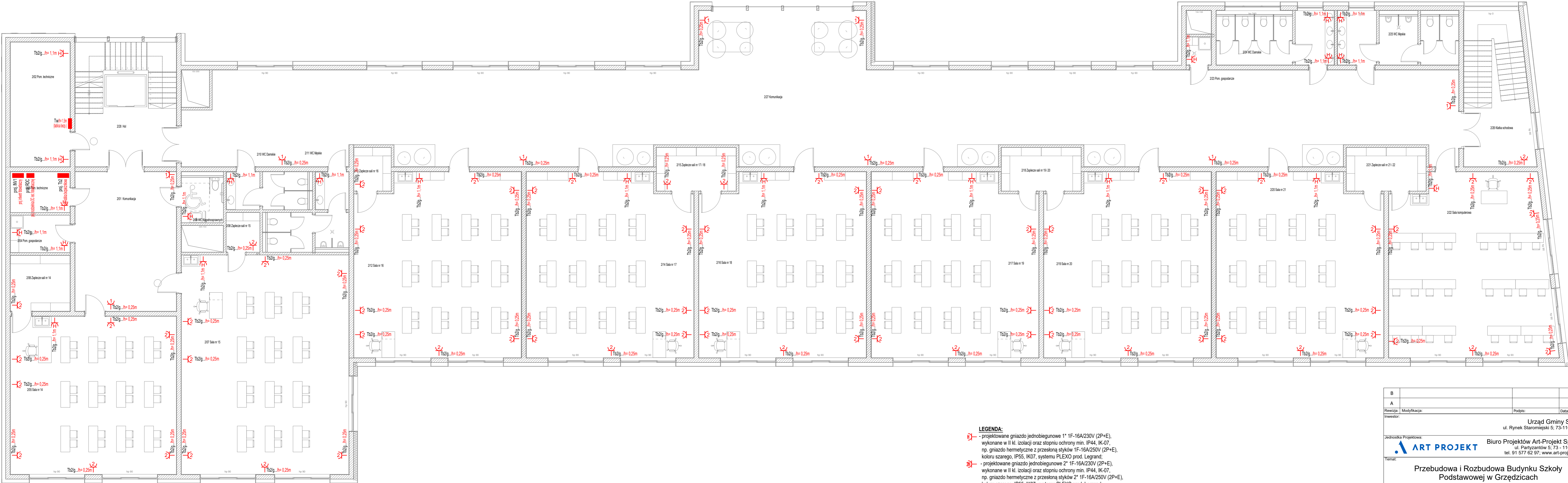


RZUT II PIĘTRA - SKALA 1:100



- LEGENDA:**
- 1 - projektowane gniazdo jednobiegunowe 1* 1F-16A/230V (2P+E), wykonane w II kl. izolacji oraz stopniu ochrony min. IP44, IK-07, np. gniazdo hermetyczne z przesłoną styków 1F-16A/250V (2P+E), koloru szarego, IP55, IK07, systemu PLEXO prod. Legrand;
 - 2 - projektowane gniazdo jednobiegunowe 2* 1F-16A/230V (2P+E), wykonane w II kl. izolacji oraz stopniu ochrony min. IP44, IK-07, np. gniazdo hermetyczne z przesłoną styków 2* 1F-16A/250V (2P+E), koloru szarego, IP55, IK07, systemu PLEXO prod. Legrand;
 - 3 - projektowane gniazdo jednobiegunowe 1* 1F-16A/230V (2P+E), wykonane w II kl. izolacji oraz stopniu ochrony min. IP2x, IK-07, np. gniazdo podtynkowe 2* 1F-16A/250V (2P+E), koloru białego, IP2x, IK07 + ramka podtynkowa - systemu MOSAIC prod. Legrand;
 - 4 - projektowane gniazdo jednobiegunowe 2* 1F-16A/230V (2P+E), wykonane w II kl. izolacji oraz stopniu ochrony min. IP2x, IK-07, np. gniazdo podtynkowe 2* 1F-16A/250V (2P+E), koloru białego, IP2x, IK07 + ramka podtynkowa - systemu MOSAIC prod. Legrand;
 - 5 - projektowany zaciski połączeń wyrównawczych typu prod. DEHN, montowany przy posadzce;
 - 6 - wypust kablowy 1 lub 3-fazowy, przeznaczony do zasilania urządzeń elektrycznych zamontowanych na stałe (napędów, wentylatorów, itp.) zakończony hermetyczną puszką przyłączeniową wyposażoną w listę przyłączeniową LZ - dobrą indywidualnie na podstawie zastosowanego w obwodzie zasilania typu oraz przekroju kabla - szczegółowe informacje zawarte na schematach strukturalnych zasilania;
 - 7 - projektowane tablice rozdzielcze siłowe, zlokalizowane wewnątrz projektowanego budynku szkoły;
 - 8 - pożarowy wyłącznik prądu (obwód sterowania) wykoną przewodem typu NHXH 4x1,5 mm², FE180/E90, 0,6/1kV);
 - 9 - sygnalizator pożarowego wyłączenia prądu (obwód sterowania) wykoną przewodem typu NHXH 4x1,5 mm², FE180/E90, 0,6/1kV);

ROZPATRYWAĆ ŁĄCZNIE Z PROJEKTAMI BRANŻOWYMI. PROWADZENIE ROBÓT W PRZYPADKU NIEZGODNOŚCI W KOORDYNACJI PROJEKTU JEST ZABRONIONE. ZABRONIONE JEST PROWADZENIE ROBÓT W OPARCIU O DOKUMENTACJĘ JEDNEJ BRANŻY BEZ SPRAWOZDANIA CONSENSUS DO POZOSTAŁYCH OPRACOWAŃ BRANŻOWYCH. WSKAZANE ZMIANY, KTÓRE WYKONAWCA ZDECYDOWAŁ SIĘ WPROWADZIĆ, RÓWNIEŻ TE, KTÓRE SŁUŻĄ ZMIANIE TECHNOLOGII, POWINNY BYĆ PRZEDSTAWIONE DO AKCEPTACJI NADZOROWI AUTORSKIEMU.

PRZY UKŁADANIU KAŻDEGO TYPU IZOLACJI NARÓŻA WYPUKŁE MAJĄ BYĆ WYKONANE JAKO UKOSOWANE A WKŁĘŚLE WYOBLANE. W INNYCH PRZYPADKACH UKŁADANIE IZOLACJI JEST NIEDOPUSZCZALNE.

WSZELKIE OPIERZENIA I OBRÓBKI POWINNY BYĆ WYKONYWANE Z ZACHOWANIEM LINII PROSTYCH I USTYUOWANE W PŁASZCZYZNACH PIONOWEJ LUB POZIOMEJ. NIEPRAWIDŁOWE JEST FALOWANIE W PŁASZCZYZNIE LUB POZOSTAWIENIE WIDOCZNYCH KRZYWIZN.

NA PRZEŁĄCZNIACH INSTALACJI PRZEZ ŚCIANY KONSTRUKCYJNE I STROPY NALEŻY STOSOWAĆ TULEJE OCHRONNE. PRZED PRZYSTĄPIENIEM DO ZAMÓWIENIA STOLARKI OKIENNEJ I DRZWIOWEJ DOKONAĆ DOKŁADNYCH POMIARÓW OTWORÓW Z NATURY.

WYMIARY I POŁOŻENIE WSZELKICH OTWORÓW I BRUZZ NA INSTALACJE SPRAWDZIĆ, CO DO ZGODNOŚCI Z PROJEKTAMI INSTALACYJNYMI I UZGODNIĆ JE Z WYKONAWCĄ ROBÓT.

PROJEKT NIE OBEJMUJE DOBORU I RODZAJU URZĄDZEŃ TECHNOLOGICZNYCH, SŁUŻĄCYCH PRODUKCJĄ, DŁATEGO MOŻE NIE OBEJMUJĄC WSZYSTKICH ZAGADNIENI KONIECZNYCH DLA POPRAWNEGO FUNKCJONOWANIA OBIEKTU.

B			
A			
Renowacja:	Modifikacja:	Podpis:	Data:
Investor:	Urząd Gminy Stargard ul. Rynek Starmiejski 5; 73-110 Stargard		
Jednostka Projektowa:	Biuro Projektów Art-Projekt Sp. z o.o. ul. Partyzantów 5; 73-110 Stargard tel. 81 577 62 97; www.art-projekt.com.pl		
Temat:	Przebudowa i Rozbudowa Budynku Szkoły Podstawowej w Grzędzicach		
Adres:	ul. Gryfa 6; 73-110 Grzędzice; dz. ew. nr 238/2 obr. 0004		
Obiekt:	Budynek Oświaty	Stadium:	PFU
Treść rysunku:	Instalacja elektryczna gniazda wydowe i włączniki. Rzut II piętra.	Branża:	ELEKTRYCZNA
Skala:		Data:	Listopad 2025
Projektował:	mgr inż. arch. Michał Grzybowski	Podpis:	
Opieku projekt:			
Uprawnienia:	Uprawnienia do projektowania w specjalności architektonicznej bez ograniczeń, nr upr. 19ZPOIA/OKK/2010	Podpis:	
Projektował:	mgr inż. arch. Anna Galinowicz	Podpis:	
Opieku projekt:	Uprawnienia do projektowania w specjalności architektonicznej bez ograniczeń, nr upr. 22ZPOIA/OKK/2013	Podpis:	
Uprawnienia:			
Uwagi:		Rysunek Nr:	4.2.24
Niepełna dokumentacja architektoniczna jest niepełna i nie może być powielana ani rozpowszechniana za pomocą urządzeń elektronicznych, mechanicznych, kopiujących, nagrywających i innych bez pisemnej zgody właściciela praw autorskich: Biura Projektów Art-Projekt Sp. z o.o.			